



VIMERCATE
APPARTAMENTO CON
GIARDINO

VIA MONTALINO, 5A, 20871 VIMERCATE MB, ITALIA

VIMERCATE APPARTAMENTO CON GIARDINO

0 €

Vimercate, appartamento con giardino con ingresso indipendente

Benvenuti in questa casa altamente tecnologica, con domotica integrata. Spazi funzionali, concepiti su progetto architettonico personalizzato, che si declina in spazi ...

220 mq | 4 locali | 4 bagni | Quadruplo 77 Mqgarage

 *i m m o b i l i a r e*
SANTALFREDO

Telefono: 039 690 81 37 - Email: info@immobiliariesantalfredo.it



VIMERCATE APPARTAMENTO CON GIARDINO

... perfettamente funzionali ed elementi d'arredo realizzati su misura.

La metratura interna corrisponde a 220 mq, circondati su

...

Le necessità, i sogni legati alla casa cambiano e per ognuno sono diversi. La vera abilità è quella di trovare la soluzione per soddisfare ognuno di queste persone.

... tre lati da oltre 500 mq di giardino privato, perfettamente piantumato. E' presente un patio piastrellato, perfetto per inserire il mobilio da esterno.

DESCRIZIONE

... -->

DISPOSIZIONE INTERNA

Ingresso, elegante soggiorno con soffitti alti 5 metri, rivestiti con travi in legno bianche.

Soppalco realizzato ...

Immobiliare Santalfredo può consigliarti i passi migliori per concretizzare l'acquisto o la vendita di un immobile, guidandoti nel tuo investimento immobiliare in modo attento ed produttivo.

*... in **crystallo e acciaio**. Segnaliamo l' ottimo impiego di materiali, che creano un armonioso gioco di luce, supportati dall'ottima luce naturale, che filtra attraverso cinque finestre.*

*I serramenti sono progettati su misura, sono forniti di doppi vetri, persiane con apertura e chiusura elettrica; tende a rullo motorizzate, collegate al **sistema** ...*

 *i m m o b i l i a r e*
SANTALFREDO



DETTAGLI AGGIUNTIVI

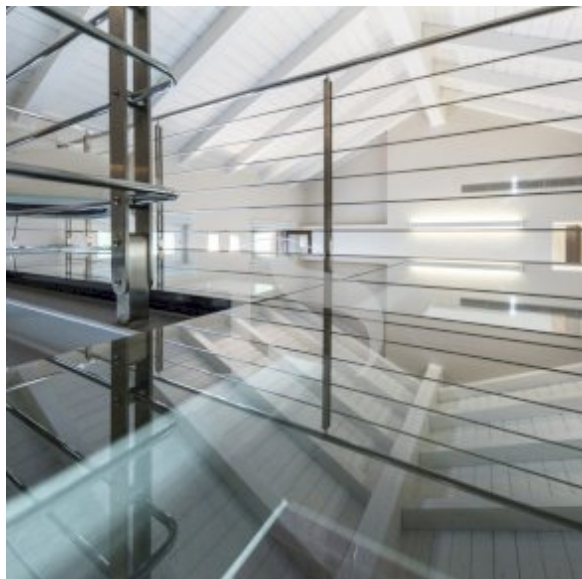
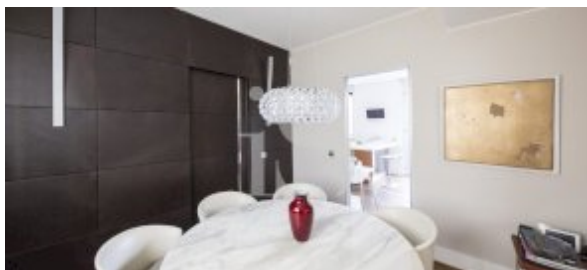
220 mq | 4 locali | 4 bagni | Quadruplo 77 Mqgarage

- Anno di costruzione | 2008
- Condizione immobile | Perfette
- Numero livelli | 2
- Piano | Terra
- Numero locali | 4
- Camere da letto | 2
- Cucina | Abitabile
- Garage | Quadruplo 77 Mq
- Tipo garage | 45 mq
- Numero camino | 1
- Fonte riscaldamento | autonomo
- Climatizzazione | si
- Allarme | si
- Classe energetica | E 95,18

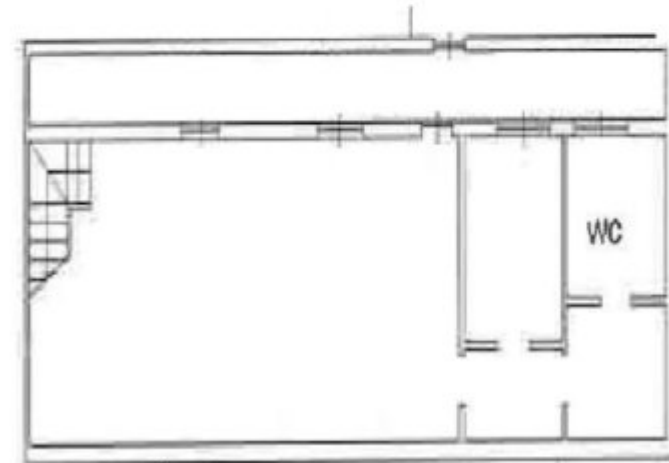
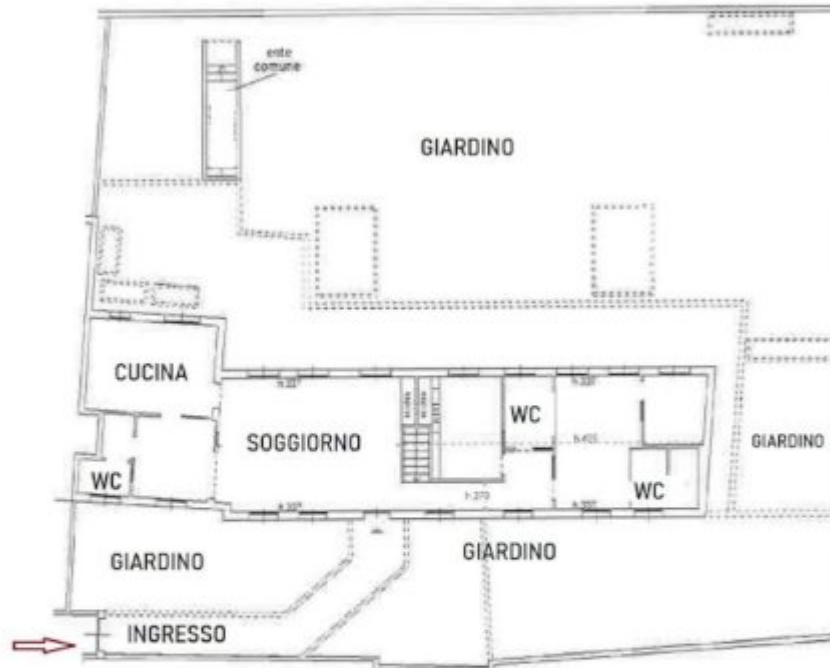


Telefono: 039 690 81 37 - Email: info@immobiliariesantalfredo.it

GALLERIA IMMAGINI



PLANIMETRIA





Immobiliare Santalfredo
Via Remo Brambilla, 7
20863 Concorezzo (MB)

Telefono: 039 690 81 37

Email: info@immobiliariesantalfredo.it

Sito Web: <https://www.immobiliariesantalfredo.it>